

### Инструкция по выполнению работы

На выполнение итоговой диагностической работы по географии отводится 40 минут. Работа состоит из 10 заданий.

При выполнении работы Вам понадобится географический атлас для 6 класса.

При выполнении заданий Вы можете пользоваться черновиком, но записи в черновике не будут учитываться при оценивании работы.

Советуем выполнять задания в том порядке, в котором они даны. Для экономии времени пропускайте задание, которое не удаётся выполнить сразу, и переходите к следующему. Если после выполнения всей работы у Вас останется время, Вы сможете вернуться к пропущенным заданиям.

Баллы, полученные Вами за выполненные задания, суммируются. Постарайтесь выполнить как можно больше заданий и набрать наибольшее количество баллов.

ФИ \_\_\_\_\_

1.

Используя приведённую ниже таблицу, выполните задания.

#### Численность и состав населения

№	Страна	Численность населения, млн человек	Состав населения, %	
			городское	сельское
1	Австралия	25	88	12
2	Греция	11	80	20
3	Египет	95	43	57
4	Франция	65	80	20

Расположите страны в порядке уменьшения численности населения, начиная со страны с самой большой численностью. Запишите в ответе последовательность порядковых номеров этих стран \_\_\_\_\_

В какой стране более половины населения проживает в сельской местности? Запишите в ответе название страны. Ответ. \_\_\_\_\_

В каких двух странах доля городского населения одинакова? Запишите в ответе названия стран. Ответ. \_\_\_\_\_

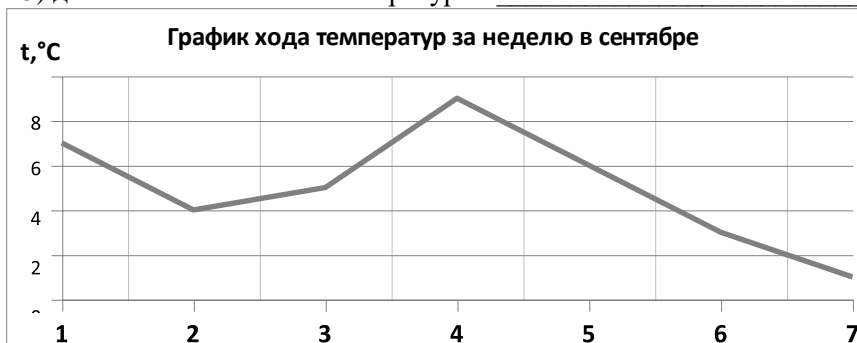
2. Из предложенного списка выберите причину образования океанических течений:

- 1) вращение Земли,
- 2) притяжение Луны,
- 3) постоянные ветра,
- 4) землетрясение на дне океана.

Ответ запишите в виде цифры

3. По графику определите:

- 1) амплитуду температур, \_\_\_\_\_
- 2) среднюю температуру за неделю, \_\_\_\_\_
- 3) день с минимальной температурой. \_\_\_\_\_



4. Для составления краткой характеристики Северного Ледовитого океана укажите признаки:

- 1) Занимает \_\_\_\_\_ место по площади.
- 2) Расположен на \_\_\_\_\_ Земли.
- 3) Омывает берега таких материков как \_\_\_\_\_, \_\_\_\_\_.

5.

Рассмотрите фотографию с изображением опасного явления природы. Запишите его название.

Ответ. \_\_\_\_\_

В какой части географической оболочки Земли зарождается это явление?

- 1) литосфере
- 2) гидросфере
- 3) биосфере
- 4) атмосфере



6. Установите соответствие между природными зонами и их географическими особенностями.

Природные зоны:

- А) пустыня \_\_\_\_\_
- Б) тайга \_\_\_\_\_

Географические особенности

- 1) устойчивый снежный покров зимой
- 2) преимущественно травянистая растительность
- 3) занимает обширные равнины Африки
- 4) произрастание хвойных деревьев
- 5) занимает территорию в пределах умеренного пояса Северного полушария
- 6) местообитание зебр, жирафов, антилоп

7. Прочитайте определения географических объектов. Сравните их и запишите два отличия.  
Река - это природный водный поток, протекающий в выработанном им углублении – русле.  
Озеро - это скопление воды в природном углублении (котловине) суши.

---

---

---

8. Прочитайте предложения и выполните задание.

- (1)Литосфера — твёрдая оболочка Земли, состоящая из земной коры и верхней части подстилающей её мантии.
- (2)Глубинные разломы разделяют литосферу на блоки — литосферные плиты, которые могут перемещаться по пластичному слою мантии под действием внутренних сил Земли.
- (3)Перемещение литосферных плит приводит к изменению положения материков и океанов на поверхности Земли.
- (4)Литосферные плиты сходятся, расходятся или двигаются параллельно друг другу, смещаясь в среднем на 2-3 см в год.
- (5)В местах столкновения литосферных плит на суше образуются складчатые горы, а в океане, вдоль границы с сушей — глубоководные желоба.
- (6)Расхождение литосферных плит приводит к формированию на дне океанов срединно-океанических хребтов.

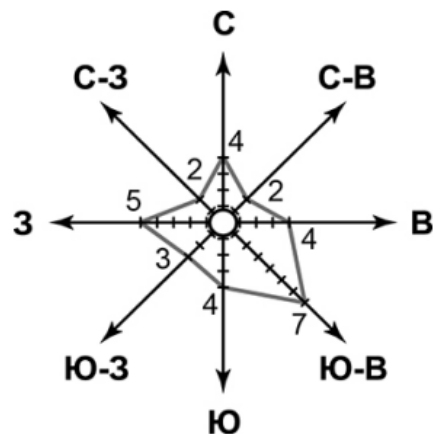
По каким предложениям можно рассказать о водах суши и их особенностях?

Перечислите номера этих предложений. Запишите номера предложений в порядке возрастания. \_\_\_\_\_

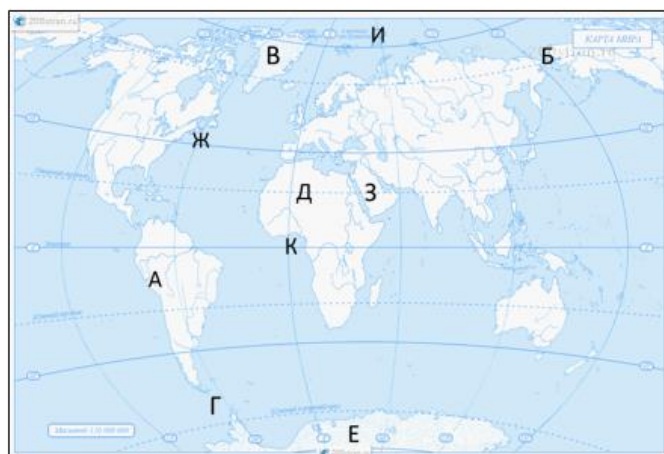
6.1. На метеорологической станции города N в январе были проведены наблюдения за направлением ветра. По результатам наблюдений метеорологи построили розу ветров. Рассмотрите розу ветров и ответьте на вопросы.

Ответ.

Ответ. \_\_\_\_\_



1. пролив Дрейка
2. Северный Ледовитый океан
3. Берингов пролив
4. Гвинейский залив
5. пустыня Сахара
6. остров Гренландия
7. течение Гольфстрим
8. Антарктида
9. горы Анды
10. Аравийский полуостров

[illegible]

## Кодификатор элементов содержания проверочной работы по географии

	КПЭ	Проверяемые элементы содержания	КПТ	Проверяемые требования к предметным результатам освоения основной образовательной программы основного общего образования
1	3.2	Человек – часть биосферы. Распространение людей на Земле.	3.1	Находить информацию, необходимую для решения учебных и (или) практико-ориентированных задач и извлекать её из различных источников
2	1.2	Движение воды в Мировом океане: волны, приливы и отливы, океанические течения	1.1.2 1.1.3	называть причины образования цунами, приливов и отливов различать свойства вод отдельных частей Мирового океана
3	2.2	Температура воздуха. Зависимость нагревания поверхности от угла падения солнечных лучей. Суточный ход и годовой ход температуры воздуха, графическое отображение	1.2.8	устанавливать зависимость между нагреванием земной поверхности и углом падения солнечных лучей; температурой воздуха и его относительной влажностью на основе данных эмпирических наблюдений
4	1.1	Части гидросферы.	1.1.1	описывать по физической карте полушарий, физической карте России, карте океанов, глобусу местоположение изученных объектов гидросферы для решения учебных и (или) практико-ориентированных задач
5	1.5  2.6.	Человек и гидросфера. Современные исследования в гидросфере. Стихийные явления в гидросфере  Человек и атмосфера. Современные изменения климата. Стихийные явления в атмосфере	1.1.11	приводить примеры стихийных явлений в Мировом океане;
6	3.1  4.1	Биосфера: состав и границы. Растительный и животный мир Земли. Разнообразие животного и растительного мира. Приспособление живых организмов к среде обитания. Жизнь в Океане. Природно-территориальный комплекс. Понятие о природном комплексе. Глобальные, региональные и локальные природные комплексы.	1.3.3	различать растительный и животный мир разных территорий Земли
7	1.3	Воды суши. Реки: горные и равнинные. Части реки. Речная система, бассейн, водораздел. Пороги и водопады. Питание и режим рек. Озера. Происхождение озерных котловин. Озера сточные и бессточные. Болота, их образование.	1.1.7	классифицировать объекты гидросферы (моря, озёра, реки, подземные воды, болота, ледники) по заданным признакам
8	1.1 1.2	Части гидросферы. Мировой круговорот воды Мировой океан и его части. Моря внутренние и окраинные. Движение воды в Мировом океане: волны, приливы и отливы, океанические течения. Солёность и температура океанических вод	1.1.5	применять понятия «гидросфера», «круговорот воды», «цунами», «приливы и отливы» для решения учебных и (или) практико-ориентированных задач

9	2.4	Атмосферное давление. Ветер и причины его возникновения. Роза ветров. Бризы. Муссоны. Пассаты	1.2.6	применять понятия «атмосферное давление», «ветер», «атмосферные осадки», «воздушные массы» для решения учебных и (или) практико-ориентированных задач
10	1.1. 1.2	Части гидросферы. Мировой круговорот воды Мировой океан и его части.	1.1.1	описывать по физической карте полушарий, физической карте России, карте океанов, глобусу местоположение изученных объектов гидросферы для решения учебных и (или) практико-ориентированных задач

Перевод баллов в оценку

2	3	4	5
Менее 14	15-19	20-24	25-28

1	За каждое верное задание по 1 баллу, максимум 3 балла
2	1 балл
3	За каждое верное задание по 1 баллу, максимум 3 балла
4	Правильно заполненный текст- 2 балла. Есть 1-2 ошибки- 1 балл, более 2 ошибок- 0 баллов
5	За каждое верное задание по 1 баллу, максимум 2 балла
6	Правильно выполненное задание - 2 балла. Есть 1-2 ошибки- 1 балл, более 2 ошибок- 0 баллов
7	Написаны 2 отличия- 2 балла, одно отличие- 1 балл
8	1 балл
9	За каждое верное задание по 1 баллу, максимум 2 балла
10	За каждое верное задание по 1 баллу, максимум 10 баллов